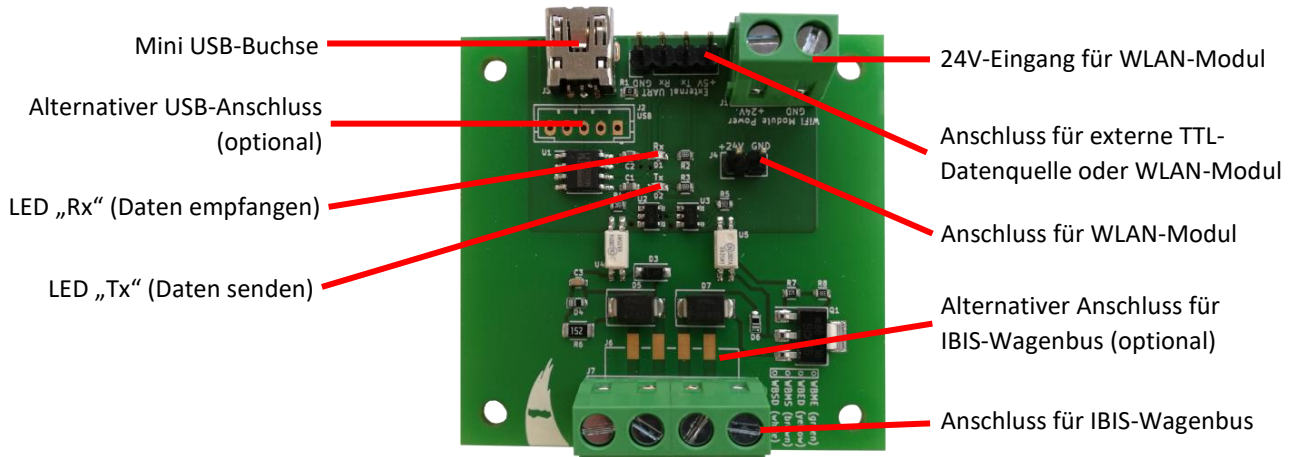


USB-IBIS-Slave v1.0

Serval

Anschlüsse & LEDs



Der IBIS-Teil des Wandlers ist komplett gegen den USB-Teil isoliert. Ebenso sind Aufruf- und Antwortbus voneinander isoliert.

Mögliche Fehler und Ursachen

Fehlerbild	Mögliche Ursache	Abhilfe
LED „Tx“ leuchtet dauerhaft	- Kurzschluss am ext. Datenanschl. - Fehler im Wandler	- Kurzschluss beseitigen - xatLabs kontaktieren
LED „Rx“ leuchtet dauerhaft	- Keine Spg. auf dem Antwort-Bus - Fehler im Wandler	- Verbindung überprüfen - xatLabs kontaktieren
Wandler reagiert nicht auf Daten	- Falscher Port am PC gewählt	- Korrekten Port auswählen
Wandler wird nicht erkannt	- Treiber nicht installiert - Fehler im Wandler	- Treiber installieren ¹ - xatLabs kontaktieren

Benutzungshinweise

- Der 24V-Anschluss dient lediglich der Versorgung des optionalen „Caracal“ WLAN-Moduls. Wird dieses Modul nicht verwendet, muss hier nichts angeschlossen werden.

Technische Nenndaten

Stromaufnahme auf 5V	2,3	mA
Signal-Abfallzeit Antwortbus (90% / 10%) ²	3,5	µs
Signal-Anstiegszeit Antwortbus (10% / 90%) ²	14,6	µs
Maximale Übertragungsgeschwindigkeit ³	2400	Baud

Fragen? Funktioniert etwas nicht? Verbesserungsvorschläge?

Einfach eine Mail an info@xatlabs.com senden, ich helfe gerne.

¹ Der Treiber kann unter <https://xatlabs.com/produkte/serval/> heruntergeladen werden.

² Der Antwortbus wurde bei der Messung mit einem Strom von 12 mA betrieben.

³ Begrenzt durch die interne Signalverarbeitung.